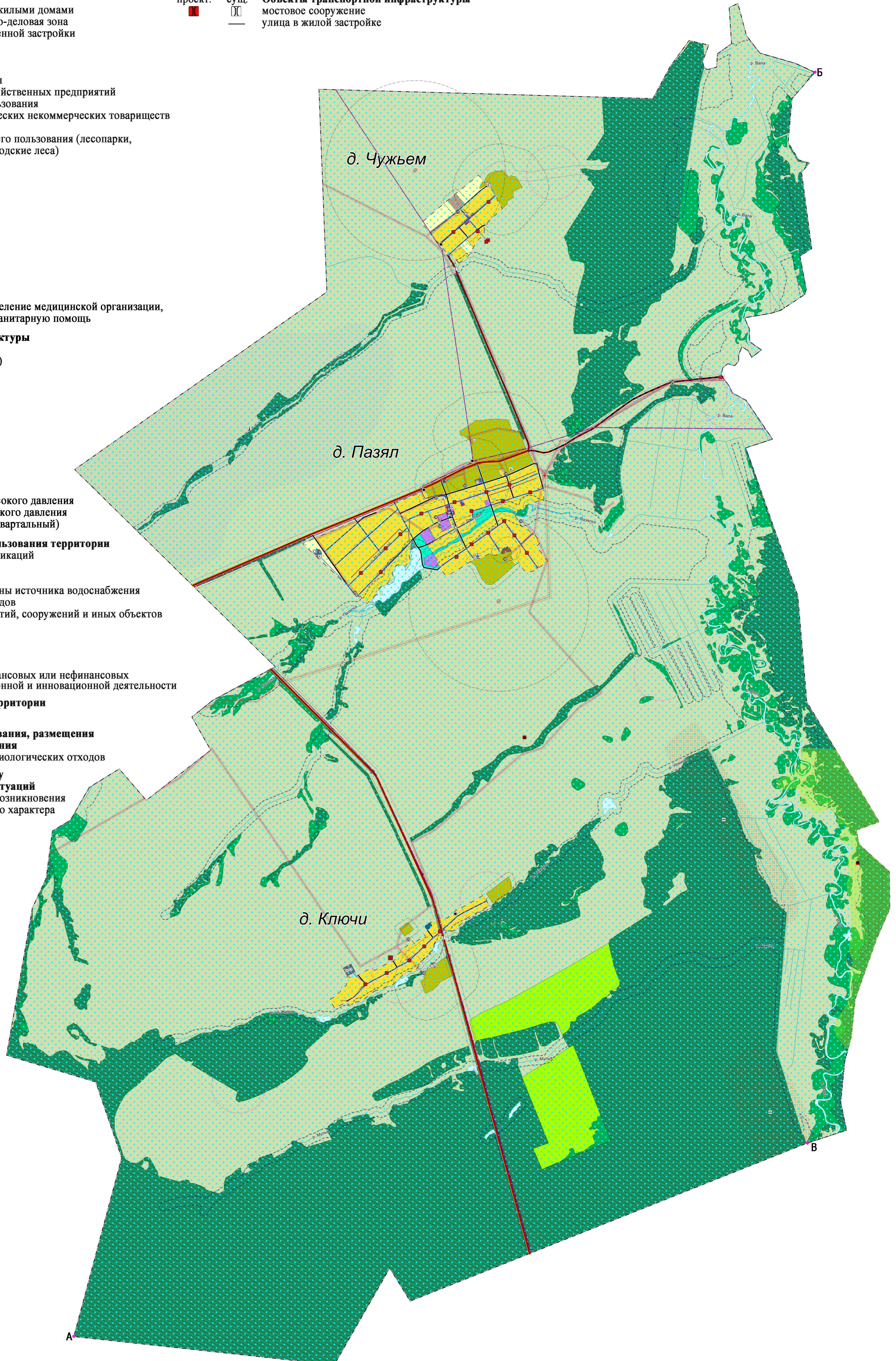


Проект Генерального плана муниципального образования «Пазяльское» Можгинского района Удмуртской Республики

Карта территорий, подверженных риску возникновения чрезвычайных ситуаций природного и техногенного характера

- | | | | | | |
|--------------|---|---------|---------|--|--|
| сущ. | Условные обозначения | рек. | проект. | сущ. | Автомобильные дороги |
| | --- граница сельского поселения | — | — | — | регионального или межмуниципального значения |
| | --- граница населенного пункта | | | — | местного значения |
| проект. | Функциональные зоны | проект. | сущ. | Объекты транспортной инфраструктуры | |
| | зона застройки индивидуальными жилыми домами | ■ | □ | — | мостовое сооружение |
| | многофункциональная общественно-деловая зона | | | — | улица в жилой застройке |
| | зона специализированной общественной застройки | | | | |
| | производственная зона | | | | |
| | коммунально-складская зона | | | | |
| | зона инженерной инфраструктуры | | | | |
| | зона транспортной инфраструктуры | | | | |
| | производственная зона сельскохозяйственных предприятий | | | | |
| | зона сельскохозяйственного использования | | | | |
| | зона садоводческих или огороднических некоммерческих товариществ | | | | |
| | зона сельскохозяйственных угодий | | | | |
| | зона озелененных территорий общего пользования (лесопарки, парки, сады, скверы, бульвары, городские леса) | | | | |
| | зоны рекреационного назначения | | | | |
| | лесопарковая зона | | | | |
| | зона лесов | | | | |
| | зона акваторий | | | | |
| | иные зоны | | | | |
| | Описание смежеств | | | | |
| | А-Б МО «Большеучинское» | | | | |
| | Б-В МО «Маловоложкянское» | | | | |
| | В-А МО «Большепудгинское» | | | | |
| сущ. | Объекты местного значения | | | | |
| | объекты почтовой связи | | | | |
| | обособленное структурное подразделение медицинской организации, оказывающей первичную медико-санитарную помощь | | | | |
| проект. | Объекты инженерной инфраструктуры | | | | |
| | источник тепловой энергии | | | | |
| | трансформаторная подстанция (ТП) | | | | |
| | электрическая подстанция 35 кВ | | | | |
| | базовая станция | | | | |
| | пункт редуцирования газа (ПРГ) | | | | |
| | водонапорная башня | | | | |
| | артезианская скважина | | | | |
| | резервуар | | | | |
| проект. | Инженерные сети | | | | |
| | линии электропередачи 35 кВ | | | | |
| | линия электропередачи 10 кВ | | | | |
| | водопровод | | | | |
| | газопровод распределительный высокого давления | | | | |
| | газопровод распределительный низкого давления | | | | |
| | теплопровод распределительный (квартирный) | | | | |
| проект. | Зоны с особыми условиями использования территории | | | | |
| | охранная зона инженерных коммуникаций | | | | |
| | водоохранные зоны | | | | |
| | придорожная полоса | | | | |
| | первый пояс зоны санитарной охраны источника водоснабжения | | | | |
| | санитарно-защитная полоса водоводов | | | | |
| | санитарно-защитная зона предприятий, сооружений и иных объектов | | | | |
| | месторождения нефти и газа | | | | |
| | месторождения торфа и сапропеля | | | | |
| | иная зона с действием особых финансовых или нефинансовых механизмов поддержки инвестиционной и инновационной деятельности | | | | |
| проект. | Особо охраняемые природные территории | | | | |
| | памятник природы | | | | |
| план. к лив. | Объекты утилизации, обезвреживания, размещения отходов производства и потребления | | | | |
| | объект утилизации, уничтожения биологических отходов | | | | |
| сущ. | Территории, подверженные риску возникновения чрезвычайных ситуаций | | | | |
| | территории, подверженные риску возникновения чрезвычайных ситуаций природного характера | | | | |



Масштаб 1 : 19 000